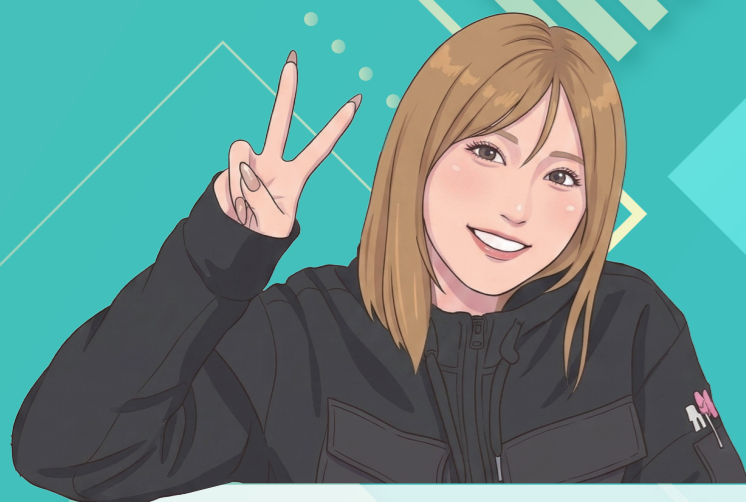


若手社員が振り返る

1年目の軌跡

わからないことだらけの毎日に戸惑いながらも、歩んできたこの1年。2026年4月に2年目を迎える若手社員のお二人に、入社からこれまでに振り返っていただきました。現場から得た数多くの経験を胸に、これから新しい仲間となる皆さんへ向けた等身大のアドバイスをお届けします！



下関営業所
C.Wさん

苦労していること

声をかけ合い皆で負担を分かち合う

取り扱う部品によっては、オイルや車のドアなど重たい荷物を運ぶ機会があり、体力的に大変だと感じることがあります。そのような身体的に負担の大きい作業があるときは一人で無理をせず、「お願いします!」と声をかけて、力のある周囲の方々に助けていただきながら乗り切っています!

この1年で感じる自身の成長

小さな歩み、しかし確かな前進

自分自身ではまだ大きな成長の実感は湧いていないのですが、日々の業務をこなす中で、検品などの作業スピードは少しずつ速くなってきました。また、最近新しく仕入れの業務も任されるようになりました。これから少しずつ新しい業務を覚え、まずは今の仕事にしっかり慣れていきたいです!

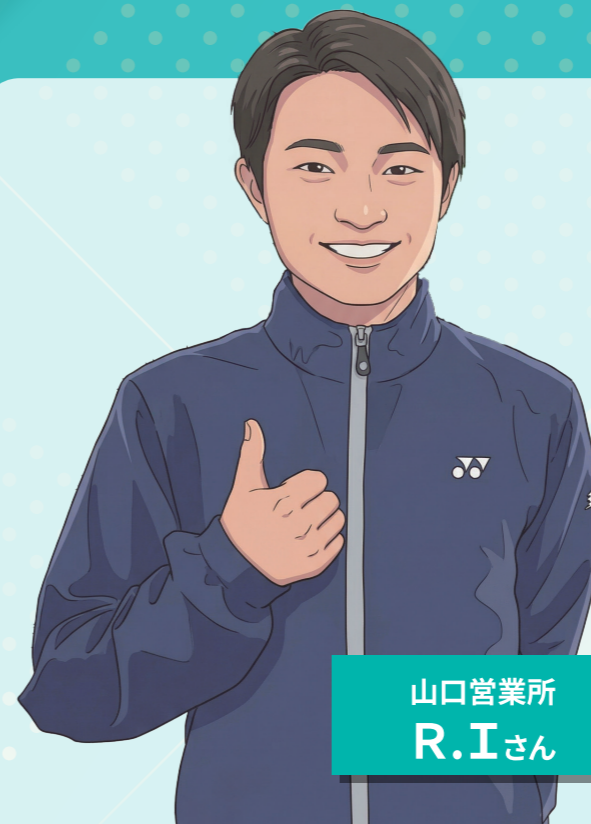
1年目にやっておいて良かったこと

ひと手間の準備が、安心を生む

普段は部品の検品や、貸し出し品の返却処理などを主に担当しています。入社当初は、板金などの部品を検品する際、似たような品番の数字を見間違えることがありました。そこで、伝票を「7から始まるもの」「9から始まるもの」といったように、品番の最初の数字ごとに仕分けてから検品するように工夫しました。整理してから作業を始めることで、ミスを減らすことができたと感じています!

新入社員の皆さんへ

営業所ごとに雰囲気や業務内容がそれぞれ違うと思うので、まずは配属された環境で頑張っ、慣れていくことが一番だと思います。仕事でわからないことがあったり、ピンチになったときには、一人で悩まずに「助けて」と素直に声を上げてみてください。周りには優しい先輩方がいるので、どんどん頼りながらやっていけば大丈夫だと思います!



山口営業所
R.Iさん

1年目にやっておいて良かったこと

聞くことをためらず、全方位からノウハウを吸収

現在、自動車の部品商として働いています。入社当初は、車に関する知識が全くない状態でした。しかし、わからないからといって、ミスをするわけにもいきません。そこで、上司や先輩はもちろん、取引先のお客様にも積極的に質問をしていました。皆さんが嫌な顔一つせず、丁寧に教えてくださったおかげで、業務知識を着実に蓄え、またコミュニケーションもスムーズに取れるようになりました!

1年目にもっとやっておけば良かったこと

守りではなく、攻めの姿勢が必要だった

入社直後は「自分が対応しても良いのだろうか」という迷いや、「失敗してはいけない」という気持ちが強く、新しい業務にはやや及び腰でした。しかし、今振り返ってみると、いつも先輩方は「新人は失敗して当然」という寛容な姿勢で見守ってくださっていました。新人だからこそ、過度に慎重にならず、ガツガツと未経験のことにチャレンジすべきでしたし、その貪欲さが成長への近道になると痛感しています!

この1年で感じる自身の成長

挑戦を重ねて育む社会人の自覚

周囲の言葉に背中を押され、新しい仕事に挑戦する機会が増えています。伝票入力、電話対応、納期回答など、新規の業務も年明け頃から確実に身につけてきました。また、プライベートで友人と話す際も仕事の話が増え、社会人らしくなってきたと感じています!

心が折れそうになった瞬間

仲間からの手厚い支援で、重荷を手放せた

2025年の初夏のこと。多少仕事に慣れてきたものの、思うように仕事をこなせず、1人で悩みを抱え込み、心身ともにいっぱいになってしまったことがあります。折れそうな心を救ってくれたのは、山口営業所のN所長をはじめ、周囲の皆さんの温かいサポートでした。わからないことはとことん教えてもらえまし、いくらでもミスしていいよ」という言葉もありがたく思いました。失敗を責めない職場の雰囲気のおかげで、前向きに仕事を続けることができました。

新入社員の皆さんへ

「やらない後悔より、やる後悔」という言葉があります。最初はわからないことが多く、行動をためらうこともあるでしょう。しかし、思い切ってやってみると、反省点も明確になり、自分の経験値につながります。まずは失敗を恐れず、何事にも挑戦してみてください!

岩国自興の拠点紹介

～周南営業所編～

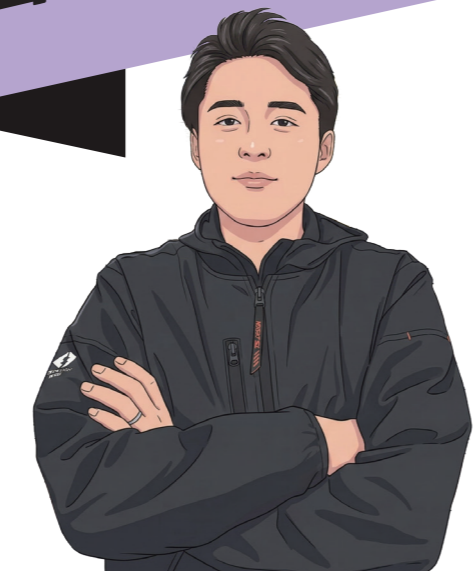
活発なコミュニケーションと助け合いの精神が根付く周南営業所。社員とパートスタッフが密に連携し、地域に合わせたきめ細かい部品供給を通じて、売り上げ拡大と働きやすい環境づくりに邁進しているようです。その様子をお届けします！

周南営業所の概要

アクセス抜群の拠点をチームワークで支える

男性社員4名、女性パートスタッフ5名の計9名体制で業務を行っています。20～30代の若手スタッフが多く、そこに40代のベテラン層がバランス良く配置されているのが特徴です。営業活動は社員が曜日ごとにエリアを担当し、部品の配達は主にパートスタッフが担っています。現在、専任の事務スタッフはおらず、私が中心となって対応しながら全員でカバーし合って日々の業務を進めています。

なお、営業所は大通り沿いに位置し、目印も多くお客さまが現場の行きがけに立ち寄りやすい好立地。ただし、朝夕の通勤ラッシュ時は目の前の道が非常に混雑するため、スタッフ一同、毎日の出退勤には少しばかり苦勞しています.....！



周南営業所 所長 S.O.さん

周南営業所の強み

活発なコミュニケーションと互助精神

最大の強みは、**スタッフ間の活発なコミュニケーション**です。仕事中は業務に集中し、休憩中は和やかに話すなど、メリハリのある良い雰囲気です。また、パートスタッフの方々も配達業務だけでなく、周囲の清掃などにも協力していただき、**互いに助け合う精神**が根付いています！

業務改善への取り組み

他拠点の成功事例を活用する

会社全体で導入されている**チャットツール**を、日々の業務に積極的に活用しています。他拠点でよく出た部品の情報やメーカーのキャンペーン情報が毎日共有されるため、それらを基に「うちのお客さまにも提案してみよう」と営業所内で話し合い、迅速な提案につなげています！

また、部品には**エリア特有の呼び方**もあります。私自身、過去に他拠点で2年間勤務した際に「同じ部品でも地域によってこんなに呼び方が違うのか.....！」と痛感した経験がありました。そうした実体験も踏まえつつ、スタッフ一人ひとりがこれまでの経験を活かして柔軟に対応しています！

今後の目標

働きやすい職場環境をつくり、さらなる売り上げアップを！

大きな目標は、**さらなる売り上げの拡大**です。そのために私自身がより広い視野をもち、スタッフ全員がさらに働きやすいと感じる環境づくりに注力します。また、営業所全体を一層盛り上げていくために、異動してきてくれたNさんが、より新しい環境や担当エリアに馴染めるよう、全員でしっかりとサポートしていきます！

＼期待のキーパーソン／

係長 A.N.さん

昨年9月、柳井営業所から周南営業所へと異動してきたNさん。周南でのキャリアはまだ半年ほどですが、柳井で培った豊富な経験をこの地で存分に発揮してくれることを期待し、今回のキーパーソンに選びました。

着任当初こそ慣れない環境に試行錯誤していましたが、最近ではお客様から「Nくん、Nくん」と親しみを持って呼ばれる場面が目に見えて増えています。着実に、そして確実に、お客様との心の距離を縮めている彼の姿には目を見張るものがあります。

Nさんの最大の強みは、**未知の事柄に対して「まずは自分で調べ、やってみよう」とする主体性**です。異動直後や日々の業務の中では、必ず未経験の壁にぶつかります。しかし、Nさんはそこで諦めるのではなく、**自ら答えを探し出し、自分の力で解決へと導きます**。その姿勢こそが、今の周南営業所に良い刺激を与えてくれています。これからもその探究心を持ち続け、周南の要として飛躍してくれることを確信しています！

