

岩国自興の拠点紹介

～柳井営業所編～

柳井市を中心に広いエリアをカバーし、お客様と30年来のお付き合いがある柳井営業所。近隣拠点とのスムーズな連携による対応力と、女性が多く活躍する活気ある環境が自慢です。「助け合いの精神」を大切に、地域のお客様に寄り添い続ける同所の魅力を紹介します！



柳井営業所
統括所長 T.Sさん

柳井営業所の概要

30年の歴史で築く地域密着の拠点

国道から一本入った、静かな場所に位置している柳井営業所。営業エリアについては柳井市を中心に、光市や田布施町、平生町、さらには岩国市の一部まで広くカバーしています。古くからのお客様が多く、中には30年近くお付き合いいただいている自動車販売店もあるなど、**地域との深いつながりが特徴**です。かつては周東・玖珂営業所がこのエリアを担当していましたが、約15年前に当営業所が開設されて以来、より地域に密着した活動が可能となりました。基本業務はルートセールスであり、地域のお客様のご要望に合わせ、日々部品をお届けしています！

明るく活気ある職場環境

現在在籍しているのは、社員5名とパートスタッフ3名の計8名です。男性3名に対し女性5名と、**女性が多く活躍している点**も特色と言えるでしょう。社員は全員が営業を担当し、そのうち2名は経理などの事務業務も兼務。パートスタッフの方々には、主に部品の配達を担っていただいています。職場の雰囲気は非常に明るく、仕事の合間に談笑が生まれることもしばしば。業務には真剣に取り組むつつも、プライベートな話題も気軽に話せるような、**風通しの良い関係性**が築かれています！

柳井営業所の強み

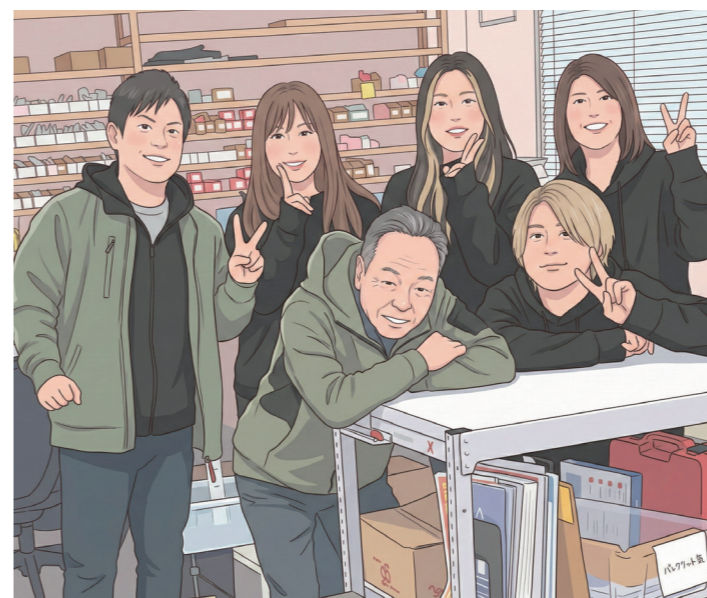
近隣とのスムーズな連携

日々の業務は、主に電話での受注から始まります。在庫があれば即座に配送へ向かいますが、もし手元になかったとしても、お客様をお待たせすることはありません。私たちには**近隣拠点との「連携力」**という、大きな武器があるからです。周南や周東・玖珂、岩国本社とは距離が近く、互いに商品を融通し合うことが可能。欠品時でもスピーディーに対応することで、お客様からの信頼につながっています！

業務改善への取り組み

基本に立ち返った在庫管理の徹底

私が着任して最初に取り組んだのが、**在庫管理の環境改善**です。当時は「棚番（商品ごとの保管場所番号）」が振られていない在庫が多く、その量はなんと倉庫の一角を占領するほどにも及んでいました。そこで「在庫管理の適正化は会社の基本ルール」という考えのもと、一つひとつの商品に棚番を割り振る作業を実施。売れるものは積極的に販売し、商品価値のないものは整理・見直しをすることで、在庫量を半分以上にまで圧縮しました。**整理整頓された環境をつくることで、現在では業務効率も向上しています！**



\期待のキーパーソン/

パート T.Cさん

勤続10年以上のベテランで、地元・柳井出身のため顔が広く、お客様からの評判も上々です。何より素晴らしいのは、**持ち前の明るさと高いコミュニケーション能力**。Cさんがいるだけで場が明るくなる、まさに営業所の太陽のような存在です！

今後の目標

助け合いの精神で
揺るぎない信頼を築く

今後の目標は、何よりも**「既存のお客様との信頼関係をより深める」**こと。競合他社も多い地域だからこそ、頻繁に顔を出し、お客様のお困りごとに寄り添う姿勢が重要となります。また、所員同士が互いに支え合える**「強固なチームワークづくり」**も目標の一つ。業務の中でミスが起きることは避けられませんが、大切なのはその後の対応です。誰かがミスをしたときはチーム全員でフォローし、リカバリーする。そのような**「助け合いの精神」**を根付かせることが、結果としてお客様からの揺るぎない信頼につながると考えています！

「素敵」の輪を広げよう ステキな行動紹介

身近で感じた「ステキ！」をご紹介するこの企画！今回は、TさんとFさんから奇しくもY.T課長のお名前があがりました！Tさんの素敵な行動に学び、今日から自分に取り入れましょう！



本社 係長
H.Tさん

Tさんの素敵な行動

現場をリードし、 周囲への気配りも忘れない

Tさんは役職者でありながら、自ら率先して営業活動に出向き、現場を牽引しています。その上で、周囲の状況にも常に目を配り、悩んでいるメンバーがいれば親身になって話を聞くなど、気配りを絶やさぬ姿勢は本当に素晴らしいと思います。

Tさんに学びたいところ

明るい雰囲気を作る手本

Tさんがいるだけで、オフィスの雰囲気が明るくなっているのではないのでしょうか。私自身、忙しいときにはつい余裕をなくしてしまうこともありますが、Tさんは常に変わらぬ姿勢で周囲を元気づけてくれます。今後は、Tさんが持つ専門知識をどん欲に吸収するとともに、どのような状況でも周囲にポジティブな影響を与えられるような、明るい振る舞いを見習っていきたくと考えています。

Tさんの素敵な行動

互いの弱点を補い合う チームの在り方を提唱

Tさんは防府営業所の設立メンバーであり、私の元上司でもあります。2025年、営業所のメンバーが大きく入れ替わり、業務が思うように回らず悩んでいた時期がありました。年が明けてからTさんに相談に乗っていただいた際、心に残るアドバイスをいただいたのです。それは「相手の悪い部分を直そうとするよりも、できる部分を伸ばし、できない部分は互いにフォローし合えばいい。誰か1人が完璧にするのではなく、事業所全体として業務が達成できていればいい」という言葉でした。

Tさんに学びたいところ

補い合うサイクルで高めるチーム力

これからは、苦手なことを1人で抱え込まず、得意なメンバーに協力を仰ぎたいと思います。その分、自分が得意な分野では積極的に周囲をフォローし、互いに補い合いながら成果を出せるチームを作りたいと思います。



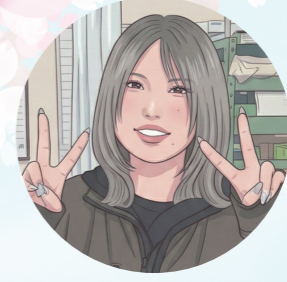
防府営業所 主任
S.Fさん



私のおすすめ

お花見 スポット

桜の季節は、家族との絆を深める特別な時間でもあります。美しい景色とともに心に刻まれた思い出のエピソードと、この春に楽しみにしているお花見計画を伺いました！



周東・玖珂営業所
C.Oさん

おすすめのお花見スポット

家族6人で訪れた 「領帯橋の夜桜」

3〜4年前、家族6人で夜桜を見に行ったことがあります。仕事終わりに「夜の方がきれいだろうから行こう」という話になり、足を運びました。



この春の予定

行ってみたいと考えているのは、瑠璃光寺です。また、田布施川の桜並木も気になっています。写真で見たのですが、川沿いに咲く桜がとても美しく、魅力的に感じました。田布施川の河川敷なら、お弁当を持って家族でピクニックができそうです。暖かな春の陽気の下、のんびりと桜を楽しめたらいいなど計画しています！

思い出のエピソード

船に揺られ家族で眺めた夜桜の思い出

当時は人も多かったのですが、鵜飼いをする場所を回る遊覧船に乗ることができました。夜のお出かけという非日常的な雰囲気の中で見る桜に、子どもたちも大喜び。船に揺られながら家族で過ごした時間は、今でも鮮明に覚えている大切な思い出です。



おすすめのお花見スポット

娘の門出に訪れた「戦場ヶ原公園」

私をご紹介するのは、下関市の忠霊塔がある戦場ヶ原公園です。正直なところ、私は完全に「花より団子」派で、自分からお花見に行くことはほとんどありませんでした。きっかけは2025年、娘が結婚した際の両家顔合わせです。食事会のあと、先方のご両親から「桜が見たい」というご希望があり、皆でこの公園へ足を運びました。



娘の結婚式

この春の予定

わざわざお花見に出かける予定はありません(笑)しかし、長府の神戸製鋼所前の国道沿いは桜並木が続いてきれいなため、買い物のドライブがてら車窓から眺めて春を楽しみたいと思います！

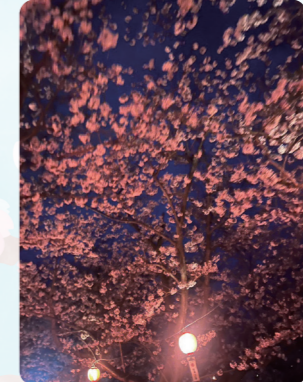


下関営業所 パート
K.Sさん

思い出のエピソード

新たな家族と歩いた、和やかな夜桜

訪れたのは日が暮れた時間帯でしたが、ほんほりの明かりとライトアップがされていました。私たちは、公園を5分ほど散策。特別な会話があったわけではありませんが、ライトアップされた桜の下を新しい家族と歩きながら、「本人たちが幸せになってくれればいいな」と願ったことを覚えています。派手なイベントではありませんが、私にとってはその静かな時間が思い出です。



戦場ヶ原の夜桜